

Hvad er WISEflow Device Monitor?

WISEflow Device Monitor er et program udviklet af UNIwise. WISEflow bruges til at kontrollere computeren ved sporadisk at tage billeder af skærmen og læse, hvilke programmer der åbnes og lukkes.

Hvorfor bruge WISEflow Device Monitor?

For at sikre, at alle studerende har de samme muligheder, bruges WISEflow til at sikre mod snyd og lignende.

Hvordan bruges WISEflow Device Monitor? **VIGTIGT**

Før du skal til eksamen, er det vigtigt, at du er klar til at bruge WISEflow. Du vil ikke modtage ekstra tid, hvis det ikke virker, når I starter. Måden, det kontrolleres, at det virker, læses nedenfor:

- Du bruger WISEflow ved at tilgå: <https://europe.wiseflow.net>
- Log ind med MSKxxxx@student.msk.dk og dit kodeord
- Du skal downloade den nyeste version af WISEflow Device Monitor
- Nu er WISEflow klar.

Når du afleverer din opgave(r) eller tiden er gået, vil WISEflow automatisk lukke ned og stoppe med overvågningen – det kan ikke overvåge i baggrunden uden, at du ved det!

Systemkrav

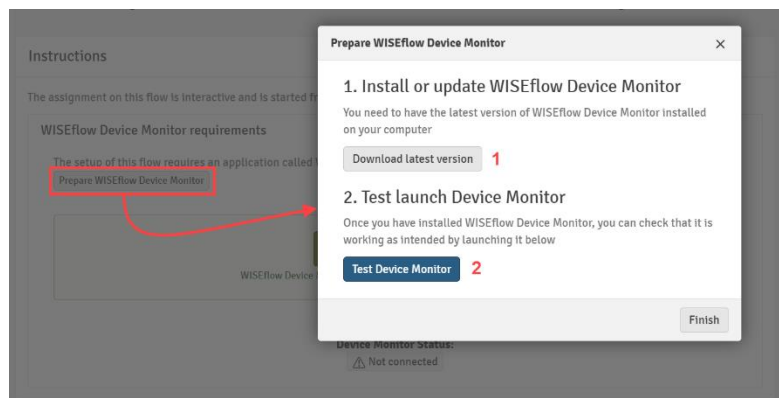
Kompatible operativsystemer:

- Windows 10 eller nyere.
- MacOS 10.10 eller nyere.

Linux, Android, iPhone og iPad understøttes ikke.

Krav til fri lagerplads:

- Windows: 75 MB ledig plads.
- Mac: 120 MB ledig plads.



WISEflow Fejlsøgning – Hvis du får fejl.

Hvis du har en HTTP, HTTPS eller port 8883, vil det ikke virke (du ved, hvis du har dette!).

Hvis du har en Mac, vil du give WISEflow adgang til at tage screenshots ved at følge denne QR-kode.

Hvis der er andre udfordringer, kontakt venligst IT-supporten.

